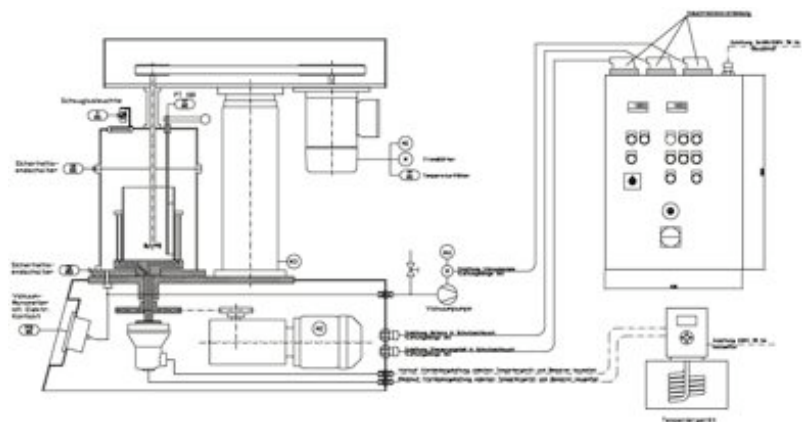


NEUE IPSWISS-LABOR-REAKTORBAUREIHE MULTIMIX

Vielen Dank für Ihr Interesse an unserer Laborreaktorreihe Multimix. Wir von IPSWISS sind Maschinen- und Anlagenbauer und haben mit dieser Reaktorserie eine Baureihe entwickelt, die von unseren Kunden sehr variabel und bedarfsgerecht zusammengestellt werden kann. Nachfolgend dazu eine kurze Übersicht:



Multimix Highspeed



Der grosse Vorteil dieses Reaktorprinzips ist die planetenartige Mischbewegung die durch die Drehbewegung des Mischgefässes über die Behälterdrehvorrichtung im Zusammenspiel mit den Misch- und Dispergierorganen und dem Abstreifer entsteht. Dadurch wird immer, auch bei sehr strukturviskosen Produkten das gesamte Produktvolumen bearbeitet und gleichmässig beheizt oder evakuiert, was gerade für Entwicklungsarbeiten von Bedeutung ist.

Alle Maschinenvarianten der Baureihe Multimix sind für den Vakuumbetrieb geeignet und können bis zu Temperaturen von 180°C beheizt werden.

Es gibt die Multimix-Reaktoren in 1-Wellen, 2-Wellen und 3-Wellen-Ausführungen. Diese unterscheiden sich in der Folge durch den unterschiedlichen Platzbedarf der Mischorgane und somit in der Grösse der kleinsten verwendbaren Mischgefässe von 1 Liter bis zu 4 Liter Inhalt.



Beim 1-Wellenreaktor können handelsübliche zylindrische 1-Liter-Weissblechdosen als Produktbehälter eingesetzt werden. Dadurch können Kleinchargen ab ca. 300 ml gemischt, dispergiert, temperiert und evakuiert werden.



Alternativ können auch konische 1-Liter-Druckfarbendosen verwendet werden. Der Einsatz dieser handelsüblichen und preiswerten Massenware reduziert die Versuchskosten und den Reinigungsaufwand, weil der Mischbehälter auch gleich als Lagerdose verwendet wird.

Diese kostengünstigen 1-Liter-Dosen werden gerne auch bei Serienversuchen eingesetzt.

Multimix-Highspeed

Diese Maschinenvariante ist für den niederen bis mittleren Viskositätsbereich geeignet und mit einem Dissolverorgan ausgerüstet.

Das Dissolverorgan gibt es bei dieser Maschine in zwei verschiedenen Durchmessern und zwar mit 40 mm und mit 80 mm Durchmesser. Als Gefässe können 1-Liter-Weissblechdosen mit zylindrischer oder konischer Form verwendet werden. Zusätzlich stehen 2-Liter oder 4-Liter-Produktbehälter, welche als Zubehörteile mit dazu passender beheizbarer Doppelmanteldrehvorrichtung geliefert werden, zur Auswahl.

Multimix-Unispeed

Diese Maschinenvariante ist ebenfalls für den niederen bis mittleren Viskositätsbereich konzipiert. Zusätzlich ist es jedoch möglich die Produkte mit Dissolver oder Butterfly zu bearbeiten. Die Dissolverscheibe kann einfach gegen einen Butterflyadapter ausgewechselt werden. Diese Variante setzt den Einsatz des Fremdlüfters für den Hauptantrieb zwingend voraus um auch über längere Zeit im untersten Drehzahlbereich arbeiten zu können.

Im Steuerschrank ist zusätzlich ein Wahlschalter eingebaut. Stellung 1 = Dissolverbetrieb = stufenlose Drehzahlverstellung im Bereich von ca. 20 – 6000 Upm.

Stellung 2 = Butterflybetrieb = stufenlose Drehzahlverstellung im Bereich von ca. 20 – 600 Upm.

Der Wechsel der passenden Dissolverscheibe auf das passende Butterflyorgan erfolgt durch den Bediener.

Multimix-Butterfly-Dissolver

Diese Kombination eines Schnell- / und eines Langsamläufers ist für mittel- bis hochviskose Produkte geeignet, bei denen neben einem guten Mischeffekt gleichzeitig auch intensiv dispergierende Eigenschaften gefragt sind.

Bei dieser Variante muss wegen des grösseren Platzbedarfes der zwei Misch- und Dispergierorgane als Produktgefäss die konische 1-Literdose oder ein 2-Liter oder ein 4-Liter Behälter mit der dazu passenden Doppelmanteldrehvorrichtung verwendet werden. Durch die Kombination der Behälterdrehvorrichtung mit den rotierenden Mischorganen entsteht diese flächendeckende und totzonenfreie Planetenbewegung, die gerade für schwer- oder nicht mehr fliessfähige Produkte zwingend notwendig ist.

Die zwei Misch- und Dispergierorgane drehen in einem festen Verhältnis zueinander und können gemeinsam stufenlos in ihrem Drehzahlniveau verstellt werden.

Dissolverorgan = Drehzahlverstellung ca. 20 – 6000 Upm,

Butterflyorgan in fester Abhängigkeit zum Dissolverorgan = ca. 20 – 600 Upm.

Multimix-Planet

Diese Maschine ist als Langsamläufer für schonende Mischvorgänge und für hohe Viskositäten ausgelegt. Sie ist mit zwei Mischorganen ausgeführt und kann entweder mit Balkenrührern oder mit Butterflymischern bestückt werden.

Bei dieser Variante muss wegen des grösseren Platzbedarfes der zwei Mischorgane als Produktgefäss die konische 1-Literdose oder ein 2-Liter oder ein 4-Liter Behälter mit der dazu passenden Doppelmanteldrehvorrichtung verwendet werden. Durch die Kombination der Behälterdrehvorrichtung mit den rotierenden Mischorganen entsteht eine flächendeckende und totzonenfreie Planetenbewegung, die gerade für schwer- oder nicht mehr fliessfähige Produkte zwingend notwendig ist.



Balkenmischorgane

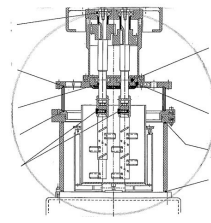
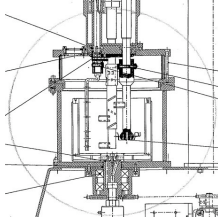


Butterflymischorgan

Die zwei Mischorgane drehen in einem festen Verhältnis zueinander und können gemeinsam stufenlos in der Drehzahl verstellt werden. Der Drehzahlregelbereich bewegt sich von ca. 20 – 600 Upm.

Multimix-Universal-Planeten-Misch-Dissolver

Das Flaggschiff unter der Multimix-Laborreaktor-Baureihe ist der Universal-Planeten-Misch-Dissolver mit 3-Mischorganen.

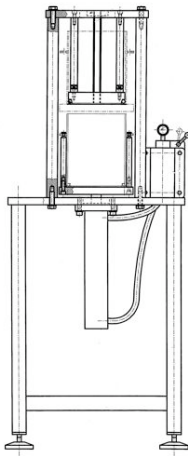


Damit lassen sich Produkte mit einer grossen Viskositäts-Bandbreite unter verschiedenen physikalischen Rahmenbedingungen verarbeiten. Es ist möglich viskose Produkte unter verschiedenen Temperaturen bis zu 180°C und luftfeuchtigkeitsfrei unter Vakuum zu mischen und gleichzeitig zu dispergieren. Durch das drehen des Mischgefässes entsteht ein planetenartiger Arbeitsablauf und das gesamte Produkt wird totzonenfrei erfasst und bearbeitet.

Als geeignete Mischgefässe können handelsübliche 1-Liter-Dosen in konischer Form eingesetzt werden. Grössere Ansätze können dann in 2-Liter resp. 4-Liter-Mischbehältern hergestellt werden (Siehe Zubehör).

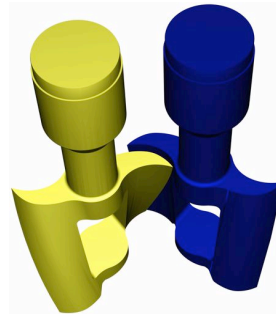
Multimix-Laborkartuschenpresse geeignet für 2 oder 4-Liter-Behälter

Mit dieser Presse können nicht mehr fliessfähige hochviskose Versuchschargen direkt aus dem Produktionsbehälter ohne grossen Aufwand z.B. zur Kundenbemusterung halbautomatisch in Kartuschen abgefüllt resp. ausgepresst werden.



Bitte überprüfen Sie das grosse Spektrum an Möglichkeiten dieser Multimix-Baureihe für Ihre Entwicklungsaufgaben und teilen Sie uns mit, welche Ausführung Ihre Wünsche am Besten entspricht. Wir erstellen für Sie gerne das entsprechende Angebot.

Selbstverständlich sind wir auch gerne bereit Sie in einem persönlichen Gespräch zu beraten. Rufen Sie uns doch einfach an.



Vom Konsistenzbereich liegt über der vorgehend beschriebenen Multimix-Baureihe nur noch eine Mischmaschine und das ist der Knetzer mit seinem Zwangsmischsystem der ineinandergreifenden und sich selber abstreifenden Knetwerkzeuge.

Wir von IPSWISS bauen auch Vertikalknetzer für hochkonsistente Produkte. Keine Dichtungen im Produktraum, die durch Reibungswärme zu unkontrollierbaren Polymerisationen und somit zu Lagerschäden führen können.

Eine unserer Stärken ist es als Maschinenbauer gemeinsam mit Ihnen Maschinen für neue Produkte zu entwickeln.
Nennen Sie uns Ihren Bedarf und wir konstruieren die gewünschte Maschine oder Anlage.

Wir freuen uns wieder von Ihnen zu hören um dann das gewünschte Angebot für Sie auszuarbeiten.

Mit freundlichen Grüßen

INGTEC PNEUMACON AG

Das Team

Tel. +41 61 816 11 11
Fax +41 61 816 11 12
Homepage: www.ipswiss.ch
email allgemein: info@ipswiss.ch