

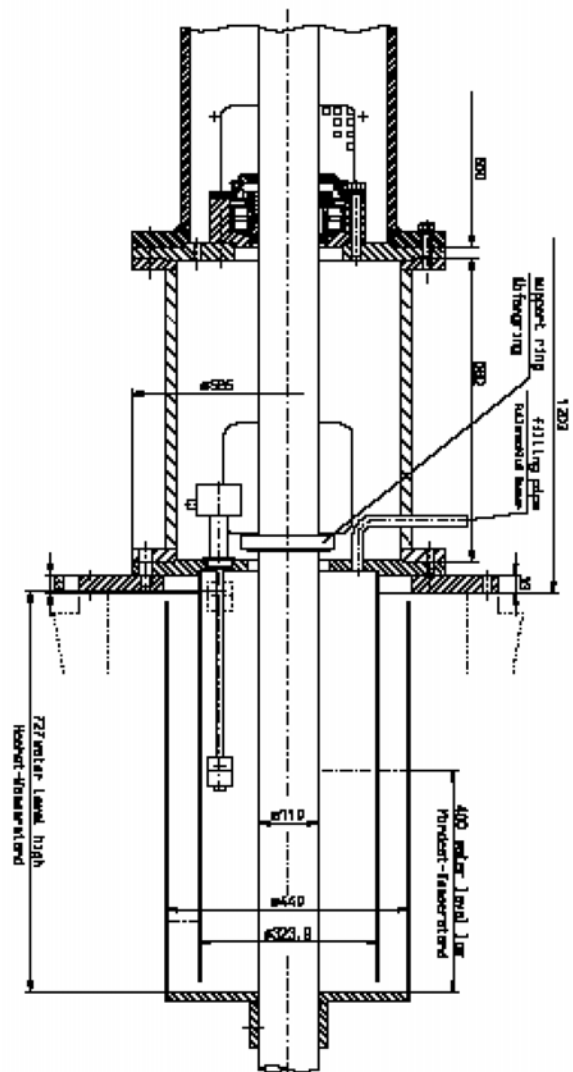
Allgemeiner Aufbau von Zentralrührwerken für Biogasanlagen

Antriebseinheit bestehen aus:

- IEC - Normmotor deutscher Herstellung in druckfester Ausführung nach ATEX, geeignet für den Betrieb mit Frequenzumrichter.
Schneller Austausch ohne Demontage des Getriebes oder des Rührwerks möglich.
- Elastische Kupplung zwischen Motor und Getriebe.
- Flachgetriebe von SEW oder Nord in ATEX Ausführung mit einem Betriebsfaktor von >1,5.
- Lagerlaterne mit integriertem Pendelrollenlager zur Aufnahme der Radialkräfte. Theoretische Standzeit >15 Jahre.
- Montageflansch aus massiv 1.4571 mit integrierter Wellenabfangvorrichtung.
- Vorteil: Die komplette Antriebseinheit kann getauscht werden, ohne das Rührwerk ausbauen zu müssen.

Dichtung:

- Gasdichtes, verschleißfreies Wasser-schloß (Wasserbarriere) mit integrierter Füllstandsüberwachung.
- Wasserschloß komplett aus 1.4571 geliefert





Ingttec-Pneumacon AG

Unterforststrasse

CH-4313 Möhlin

Internet www.ipswiss.ch

Telefon +41 (0)61 816 11 11

Telefax +41 (0)61 816 11 12

E-Mail info@ipswiss.ch



Ingttec-Pneumacon AG

Unterforststrasse

CH-4313 Möhlin

Tel. +41 61 816 11 11

Fax +41 61 816 11 12

Email: info@ipswiss.ch

Web: www.ipswiss.ch